



# LIT EHM

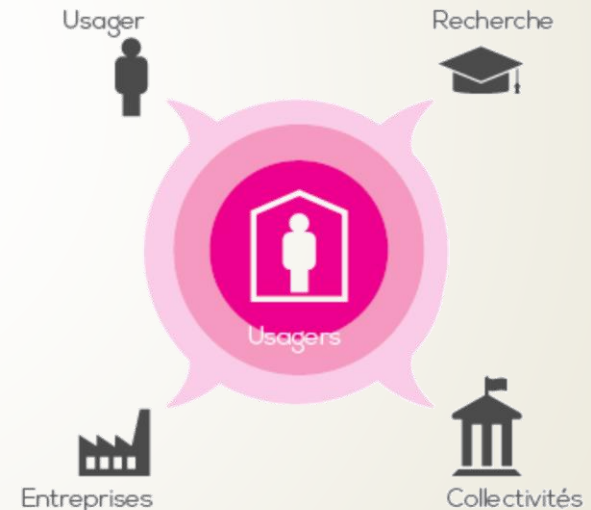
## Elevage à l'Herbe de Massif



# Les principes de fonctionnement d'un LIT

Un LIT s'appuie sur des **problématiques issues du terrain** dont les acteurs locaux s'emparent avec un accompagnement des acteurs de la R&D

- L'animation des/et par les usagers pour :
  - faire émerger des problématiques novatrices et ancrées localement,
  - co-construire des solutions avec la R&D
  - tester in-situ la solution imaginée,
- La **mise en œuvre concrète** de ces différentes actions, leur évaluation, leur appropriation, leur diffusion.



# Les attendus du LIT EHM ?

## Une approche portée par les « usagers »

Qui ?

**binôme « éleveur – transformateur »**

Comment ?

**Avoir un outil d'expérimentation qui permette la prise de risque.**

## Créer, tester et diffuser des innovations en situation réelle d'utilisation

Quoi ?

**Identifier des thématiques spécifiques aux élevages herbagers d'herbivores de Massif**

Où ?

**Identifier des « Laboratoires territoriaux » supports : « UN ESPACE, DES ACTEURS, UN PROJET »**

Comment

**Impliquer les utilisateurs finaux dans l'élaboration, le test et la diffusion de la solution.**



## Notre engagement

*« faire de l'élevage à l'herbe le levier des performances dans les territoires du Massif central ».*

- **Permettre la création de valeur ajoutée**
- **Accroître l'attractivité de nos territoires**
- **Assurer la durabilité des élevages et des filières**



# Objectifs opérationnels

- => Développer un **outil d'expérimentation ancré** prenant spécifiquement en compte les problématiques des élevages, des filières et des territoires de Massifs.
- => Accompagner la **transition numérique et agro-écologique** (l'élevage à l'herbe pose des questions spécifiques)
- => Faire émerger des questionnements consensuels dont les acteurs finaux s'empareront afin de **co-construire des solutions originales et de les tester en conditions réelles** en s'appuyant sur les outils technologiques, numériques et organisationnels.
- => Créer les **conditions favorables pour faire émerger des collectifs territoriaux**

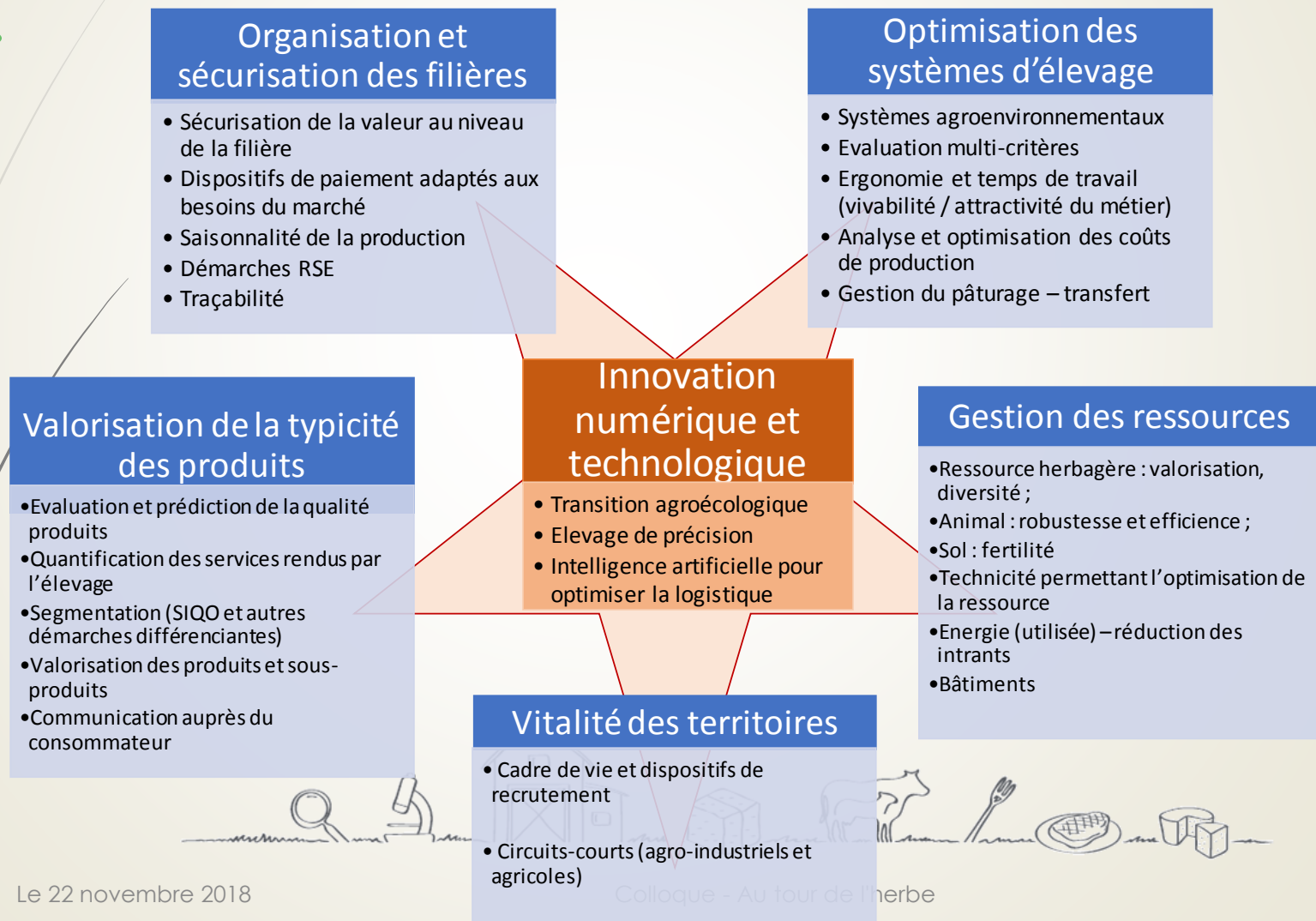


# thématiques prioritaires

identifiées collectivement dans les ateliers

préparatoires (CST Cluster herbe avril 2018 ; validation

Copil 26/10/2018) :



# Fonctionnement, moyens et démarche envisagés

Le LIT-EHM => un projet du CLUSTER Herbe en tant qu'incubateur d'innovations et d'expérimentations territoriales autorisant une certaine prise de risque dans les pistes testées.

Le LIT-EHM => Mobiliser l'intelligence collective pour faire la preuve de la viabilité technique, économique, mais également environnementale et sociale, des innovations proposées pour mieux valoriser les ressources herbagères.

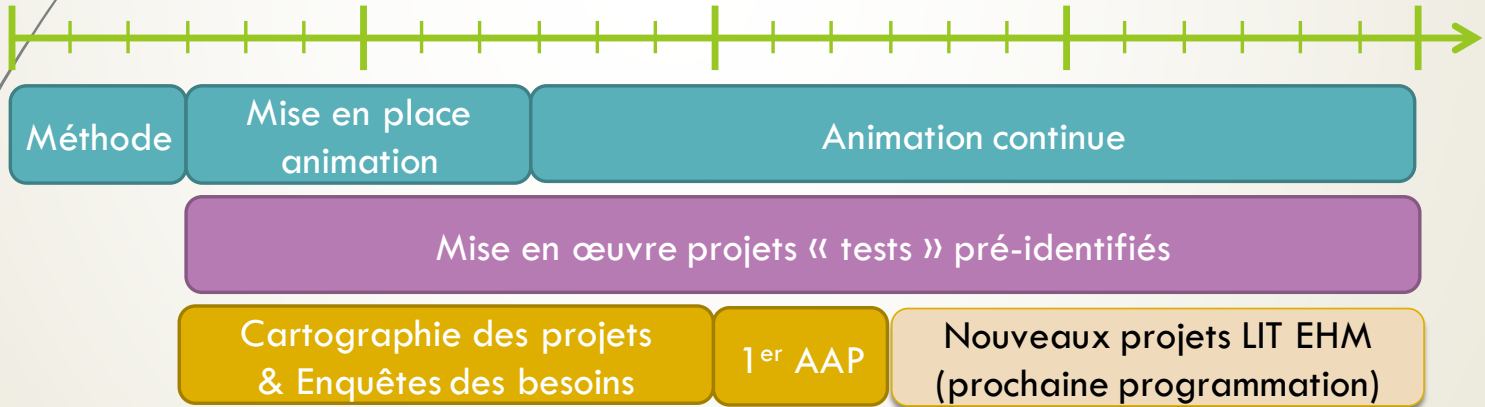
Mise en place d'un groupe projet LIT en charge de l'animation du projet



# Mise en œuvre du projet

- ❖ **Phase de préfiguration** - février 2019
  - Comité de programmation mars 2019.
  
- ❖ **Phase d'expérimentation juillet 2019 - juillet 2021** - assurer la mise en œuvre des premières actions sur les territoires candidats

Juillet 2019                      Janvier 2020                      Juillet 2020                      Janvier 2021                      Juillet 2021





# 5 ateliers pour co-construire le LIT EHM

## Partie 1 (14h30~15h15)

 **Présentation du volet**

 **Travail du groupe**

- ▣ Amendement
- ▣ Sélection de thématiques

## Partie 2 (15h15~16h00)

 **Construction du LIT EHM**

- ▣ Recensement d'initiatives
- ▣ Sélection d'une action à titre d'exemple

**Identifier des incitatives à l'échelle d'un territoire ou d'une filière qui pourraient devenir des actions LIT.**



“

A vous de jouer !

”

