



Colloque Milieux agricoles atypiques

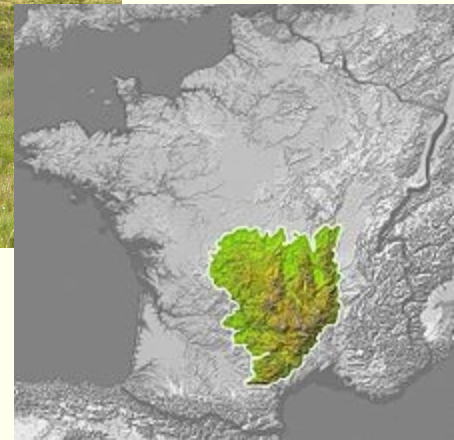
17 mars 2015





Le Massif Central :

- large mosaïque de milieux ne correspondant pas tous aux critères habituels
- prairies permanentes
- compléter la typologie des prairies



Evolution de la végétation

SOL, ALTITUDE

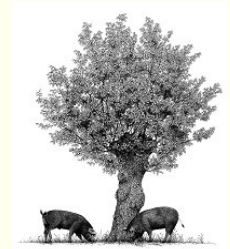
HUMIDITE

- Sol nu
- Végétation pionnière
- Pelouses
- Prairies
- Landes
- Forêts

- Lac
- Végétation aquatique
- Tourbières, marais
- Prairies humides
- Mégaphorbiaies
- Forêts



Milieux agricoles atypiques



1. Lande : « Association de plantes composée d'arbustes poussant sur des milieux pauvres, souvent acides et oligotrophes. Les arbres y ont été introduits par l'homme ou sont apparus spontanément. »
→ **broussaille, garrigue, fourré, fruticée,...**

Trois ateliers :

1. Landes et parcours
2. Milieux humides
3. Sylvopastoralisme

3. Sylvopastoralisme : « mode de gestion durable qui concilie **objectifs forestiers et pastoraux**. Cette pratique d'élevage consiste à faire pâturer des animaux en forêt, pour profiter des ressources fourragères situées sous les arbres. Parallèlement, des éclaircies sylvicoles peuvent concourir à la mise en valeur des arbres et permettent une production de bois.»
→ **parcours boisés, pâturage sous-bois**

2. Milieux humides

- Code de l'environnement : « terrains, exploités ou non, habituellement inondés ou gorgés d'**eau douce, salée ou saumâtre de façon permanente ou temporaire** ; la végétation, quand elle existe, y est dominée par des **plantes hygrophiles** pendant au moins une partie de l'année». (Art. L.211-1).
- Tourbeux : dépressions topographiques à fond plat, accumulation et stagnation d'eau dans le sol, liées au caractère imperméable de la roche granitique. L'**absence d'oxygène** résultante limite fortement la décomposition de la matière organique. La tourbe résulte de cette accumulation de débris végétaux peu décomposés.
- Prairies humides : Leur flore est majoritairement herbacée - joncs, graminées... - spécifique, liée à une **submersion hivernale temporaire** et façonnée par des **cycles de pâturage et de fauche**
→ **grande valeur patrimoniale (faune et flore) : mouillère, sagne, sogne, marais**



Une végétation particulière

- associant des végétaux généralement spontanés
- combinant des ressources herbacées
- à des végétaux ligneux



Trois grands types de « milieux » :



pelouse



lande

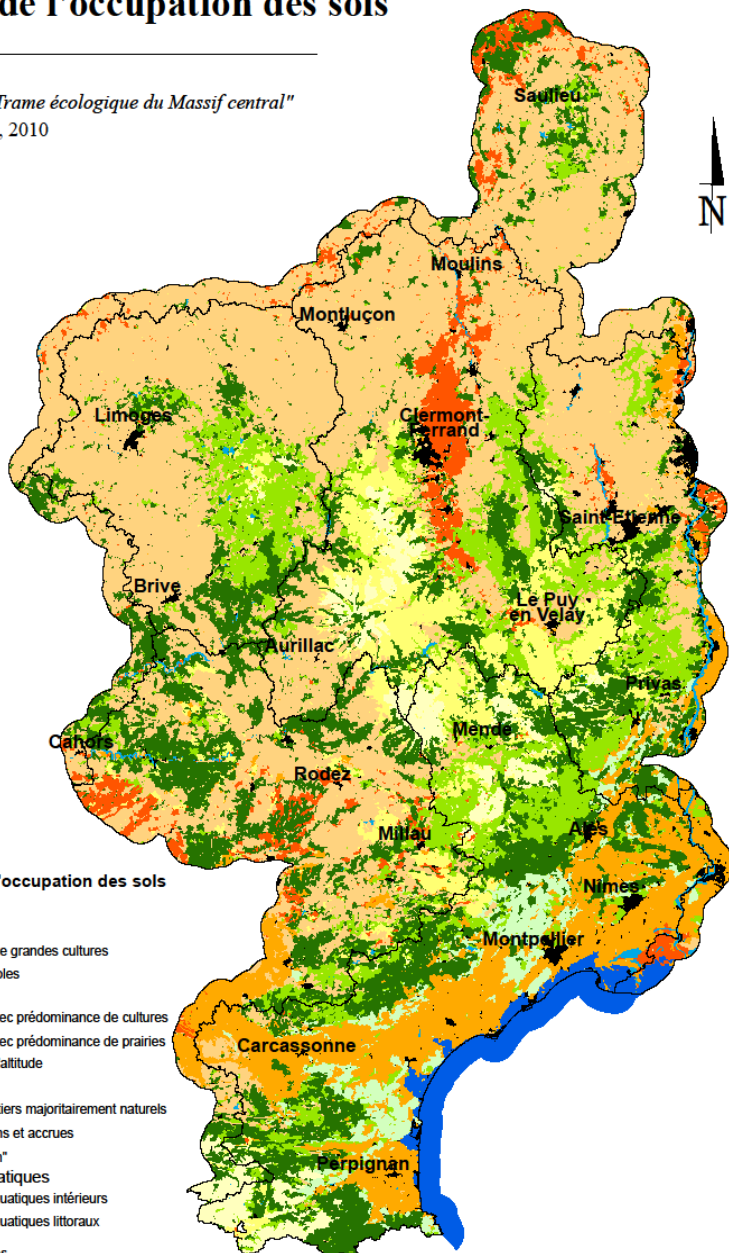


bois

Répartition à l'échelle du Massif Central

Analyse de l'occupation des sols

Projet IPAMAC "Trame écologique du Massif central"
Auteur : IPAMAC, 2010



Nouvelle typologie d'occupation des sols

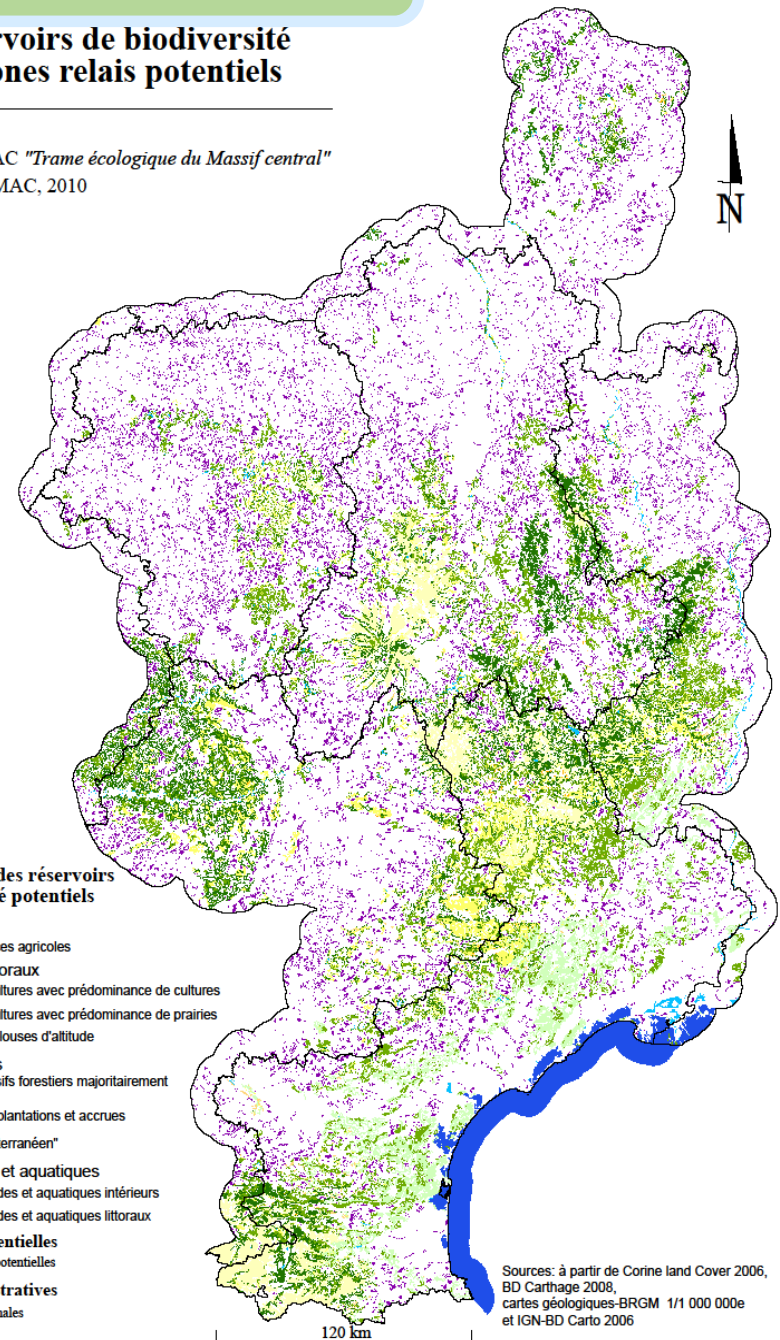
- Milieux artificialisés
- Milieux cultivés**
 - Milieux ouverts de type grandes cultures
 - Autres espaces agricoles
- Milieux agropastoraux**
 - Prairies et cultures avec prédominance de cultures
 - Prairies et cultures avec prédominance de prairies
 - Landes et pelouses d'altitude
- Milieux forestiers**
 - Grands massifs forestiers majoritairement naturels
 - Autres bois, plantations et accrues
 - "Saltus méditerranéen"
- Milieux humides et aquatiques**
 - Milieux humides et aquatiques intérieurs
 - Milieux humides et aquatiques littoraux

Limites administratives
 Limites régionales

Sources : à partir de Corine Land Cover 2006, IGN-BD Carto 2006

Réservoirs de biodiversité et zones relais potentielles

Projet IPAMAC "Trame écologique du Massif central"
Auteur : IPAMAC, 2010



Composition des réservoirs de biodiversité potentiels

- Milieux cultivés**
 - Autres espaces agricoles
- Milieux agropastoraux**
 - Prairies et cultures avec prédominance de cultures
 - Prairies et cultures avec prédominance de prairies
 - Landes et pelouses d'altitude
- Milieux forestiers**
 - Grands massifs forestiers majoritairement naturels
 - Autres bois, plantations et accrues
 - "Saltus méditerranéen"
- Milieux humides et aquatiques**
 - Milieux humides et aquatiques intérieurs
 - Milieux humides et aquatiques littoraux

Zones relais potentielles
 Zones relais potentielles

Limites administratives
 Limites régionales

Sources : à partir de Corine land Cover 2006, BD Carthage 2008, cartes géologiques-BRGM 1/1 000 000e et IGN-BD Carto 2006

Milieux humides

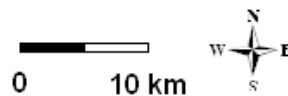
Bassin versant
Adour Garonne

Bassin versant
Loire Bretagne

Aubrac :

↪ 4 184 ha de
zones humides
(13%)

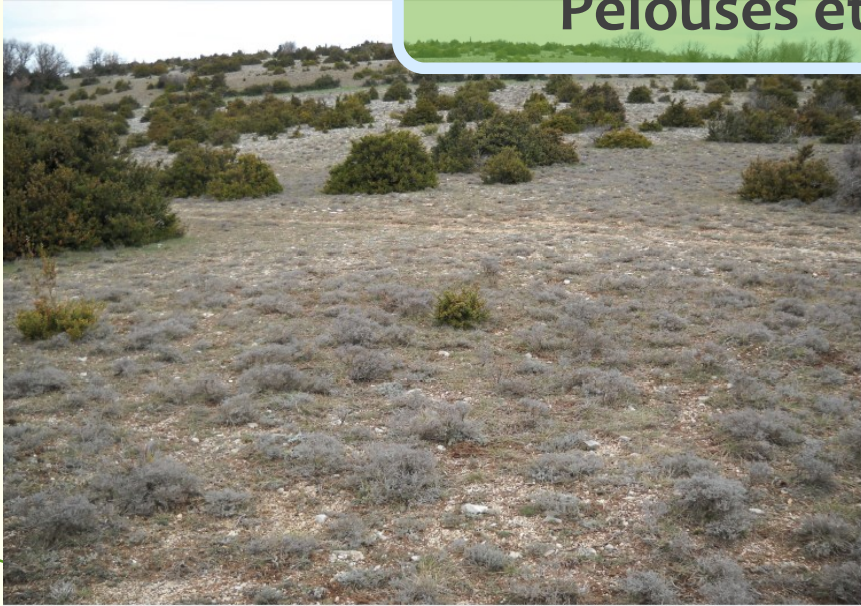
LA LOZÈRE :
« LE PAYS DES SOURCES »

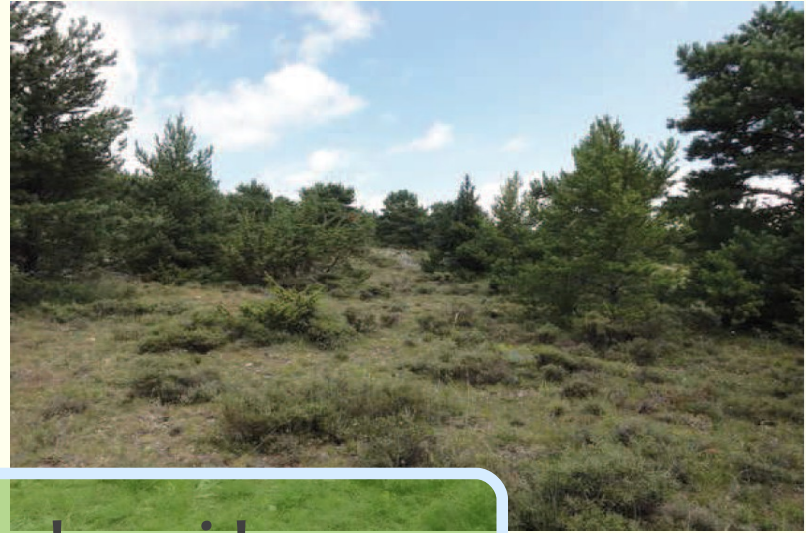


Bassin versant
Rhône Méditerranée

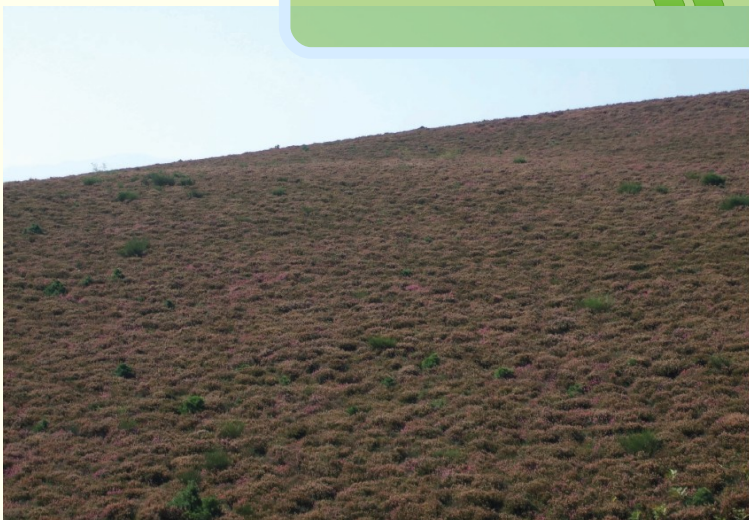


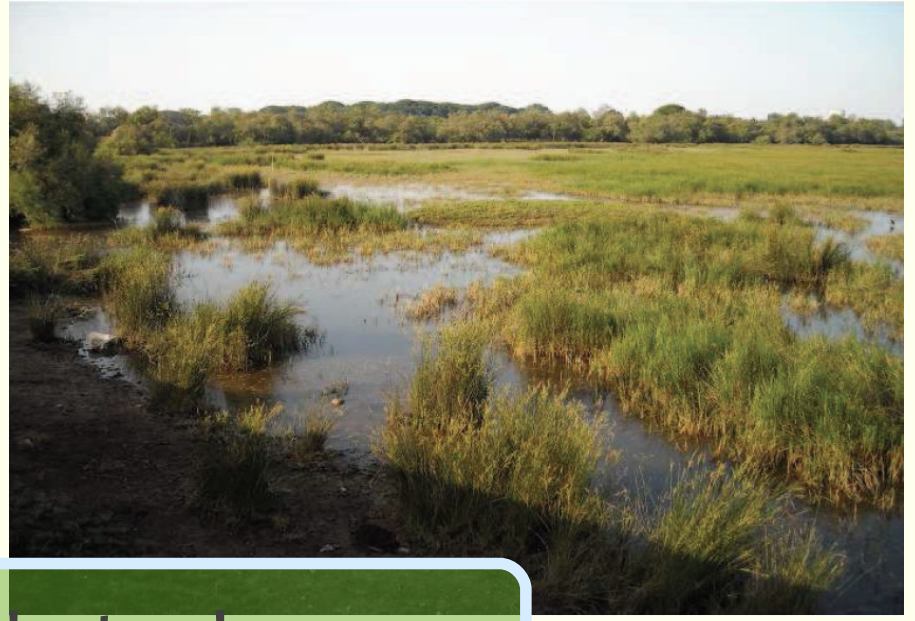
Pelouses et landes calcaires





Pelouses et landes acides





Milieux humides tourbeux






Les tourbières



Onema / Graphies

Cliquez pour voir...

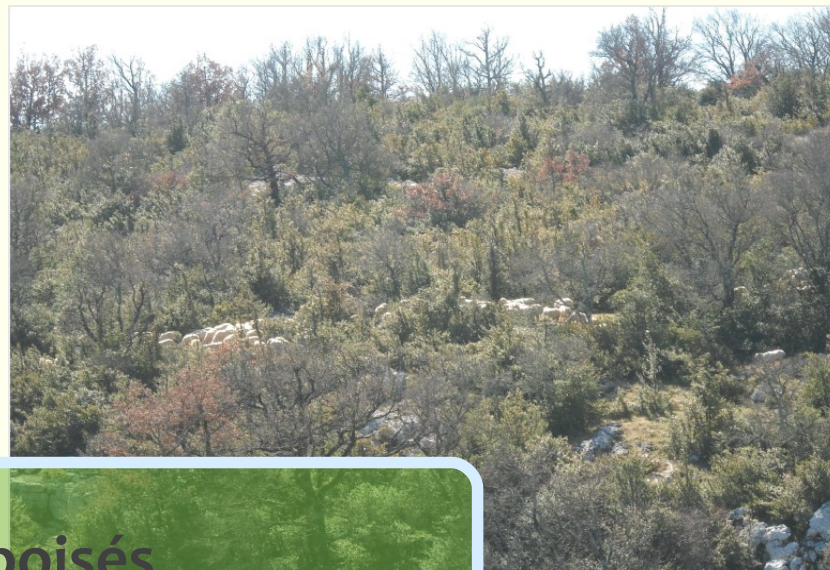
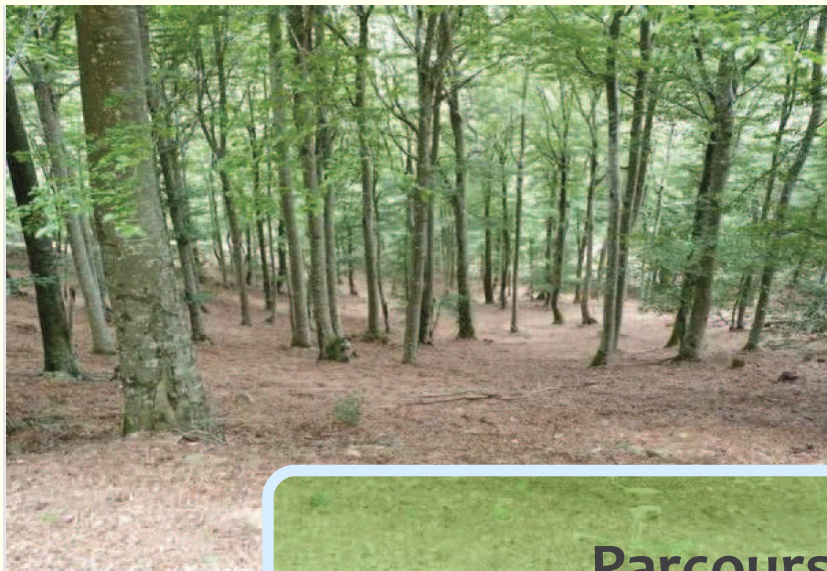
-  les flux hydriques
-  les flux minéraux
-  les flux organiques

[g]

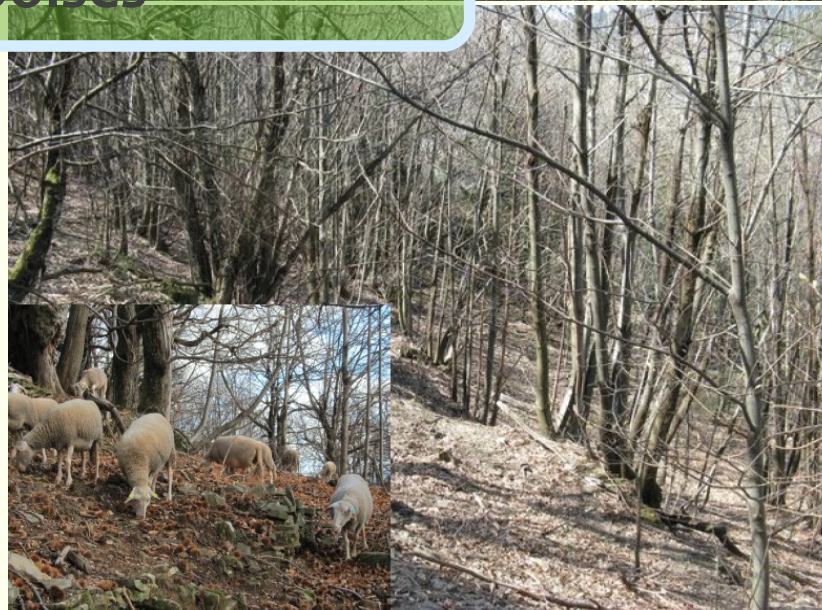
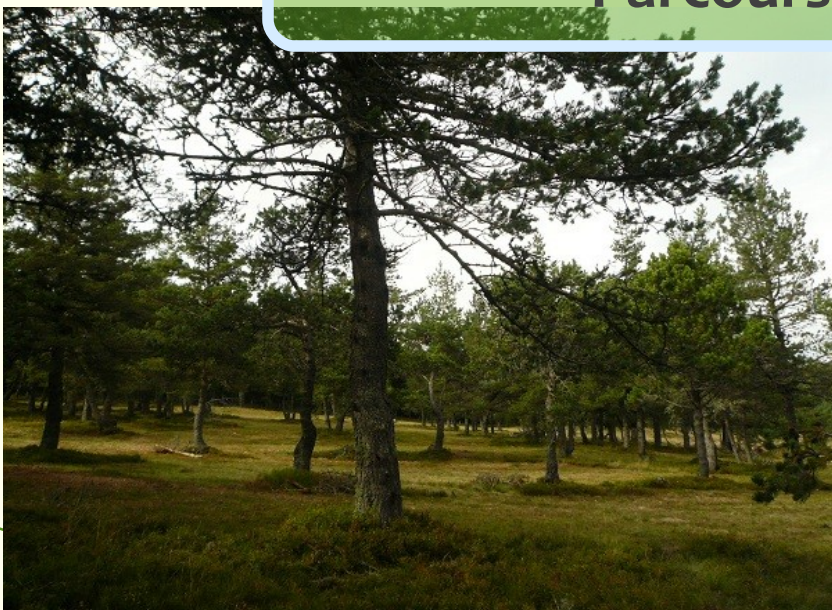


Prairies humides de fauche



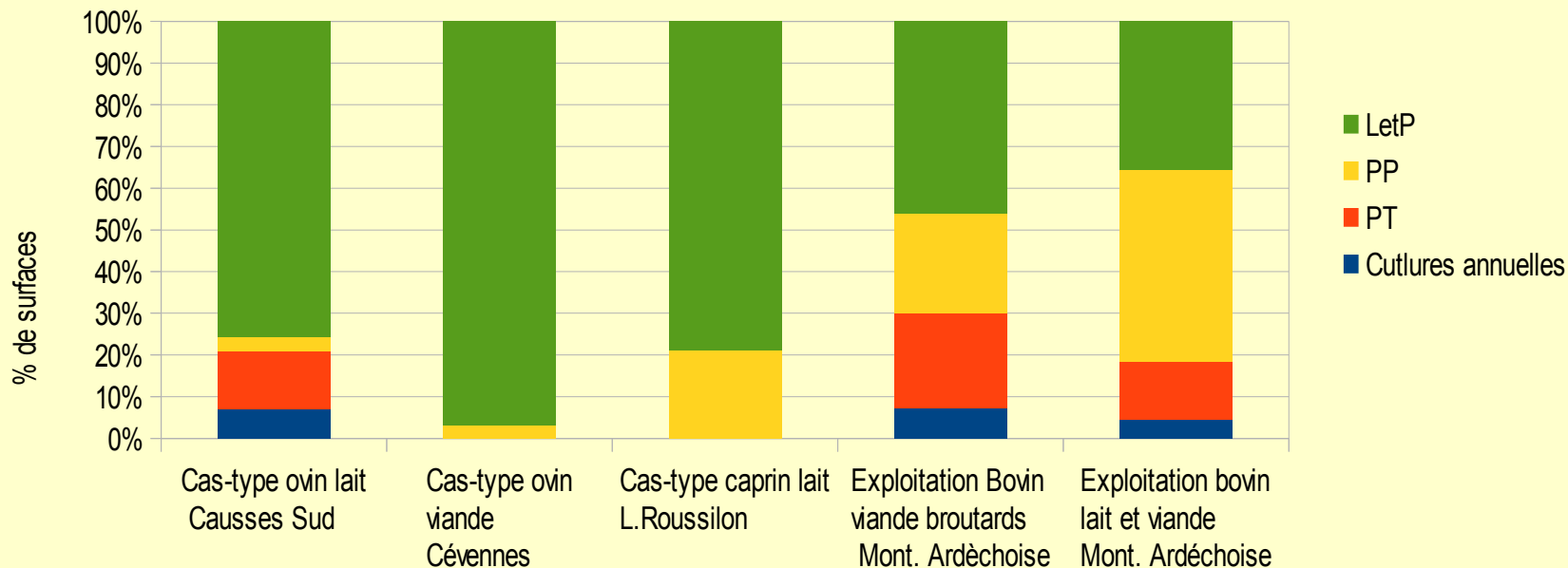


Parcours boisés



Landes, parcours, bois, zones humides : des milieux atypiques ?

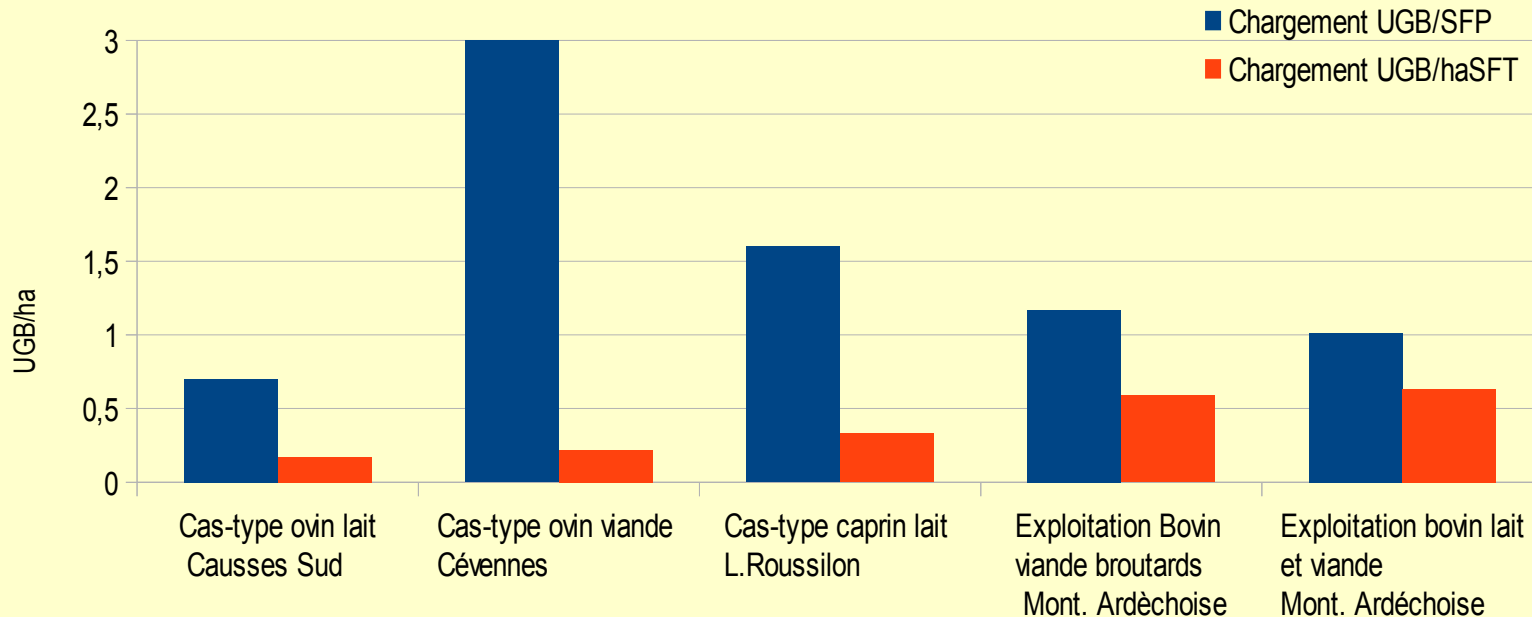
Part des Landes et parcours dans différents systèmes d'élevage



En zone sud de Massif Central, landes et parcours sont très présents dans les exploitations (Sources : Chambres d'agriculture, SUAMME, IDELE).

Des chargements souvent faibles à très faibles...

Niveau de chargements observés sur ce type d'exploitations



Ces exploitations seraient bien souvent trop chargées si on ne comptait que sur les prairies et les fourrages cultivés...

La valorisation des landes et parcours : une **NECESSITE** pour assurer l'autonomie des troupeaux !

Des références mises en place pour évaluer le potentiel des ces milieux

Des travaux engagés depuis les années 90 par les organismes de développement (Chambre d'agriculture, SUAMME...) avec l'appui des instituts techniques (Institut de l'Élevage) et de la recherche (INRA).

Des travaux basés sur l'observation des pratiques des éleveurs et l'acquisition de références spécifiques.

Enjeux : – évaluer le potentiel de prélèvement par les animaux,
– établir un chaînage de pâturage qui permette d'assurer la continuité dans l'alimentation du troupeau en limitant le recours aux stocks.

Des difficultés/opportunités : forte diversité des milieux, diversité de ressources, les espèces animales s'y comportent différemment...

Un vocabulaire et des techniques spécifiques...

Potentiel d'utilisation exprimé en journée.animal/ha

Un découpage « pointu » des saisons d'utilisation : dP, PP, fP, été, automne, hiver...

Une valorisation de la diversité de végétation inter parcelles ou intra parcelles : report d'herbe sur pied avec les bois, consommation potentielles d'espèces ligneuses, ou des fruits (châtaignes)...

... on est loin des tonnes de MS/ha, ou des unités d'azote !

Des constantes par rapport aux prairies...

Nécessité de VALORISER et RENOUVELER la ressource

Adaptation des tailles de parcs nécessaires aux objectifs de gestion (chargement)

Différents systèmes de pâturage, tournant ou continu ...



La valorisation des milieux atypiques reposent le plus souvent sur...

Une approche technique pointue...

Une approche systémique très élaborée... avec des fonctions précises affectées aux différents parcs (fonction d'utilisation principale, de soudure, de sécurité...)

En somme une gestion moderne des ressources naturelles à découvrir sans tarder au cours de nos 3 ateliers !

